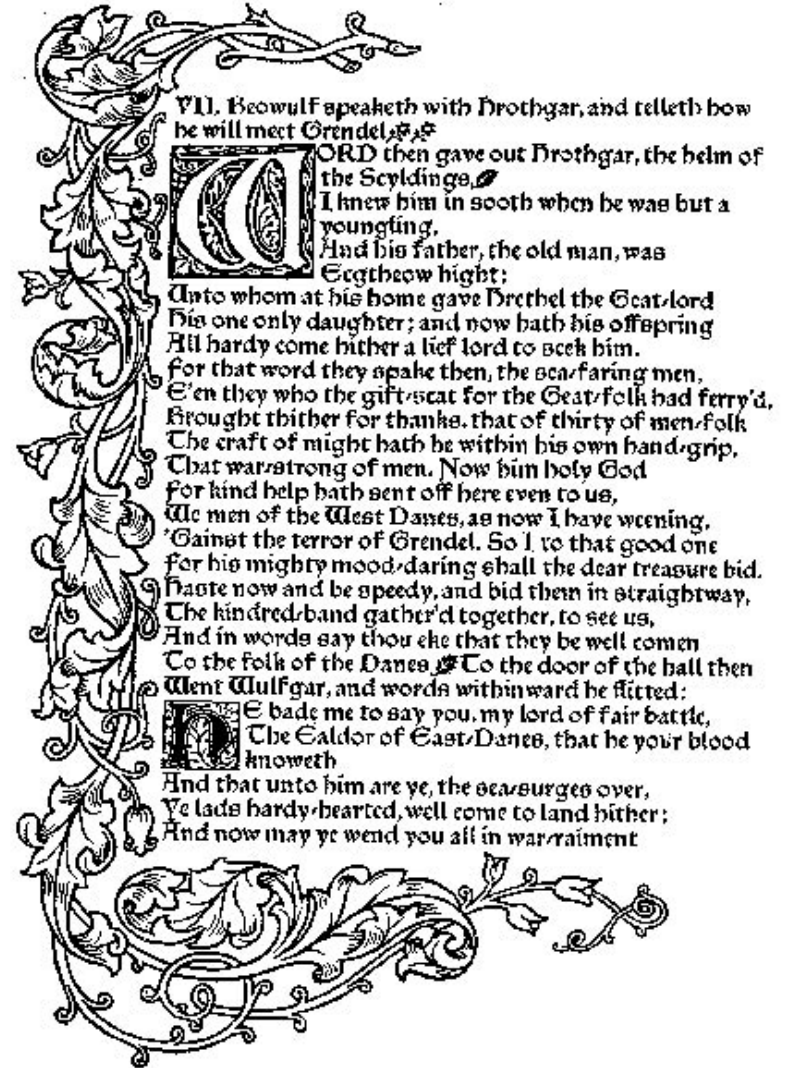


William Morris

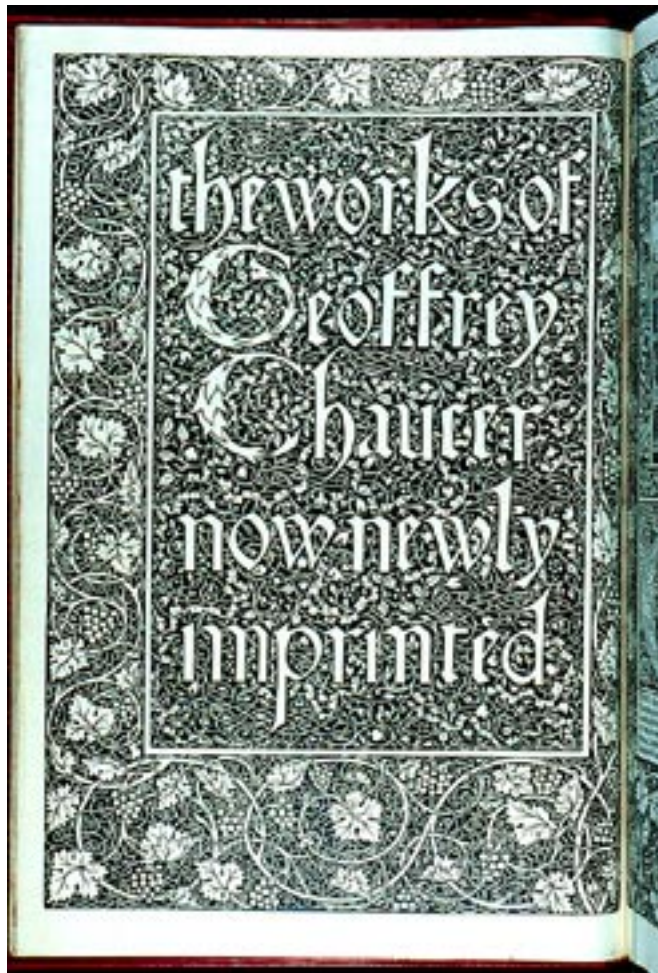
Colophon by William Morris



Versal Initials, William Morris



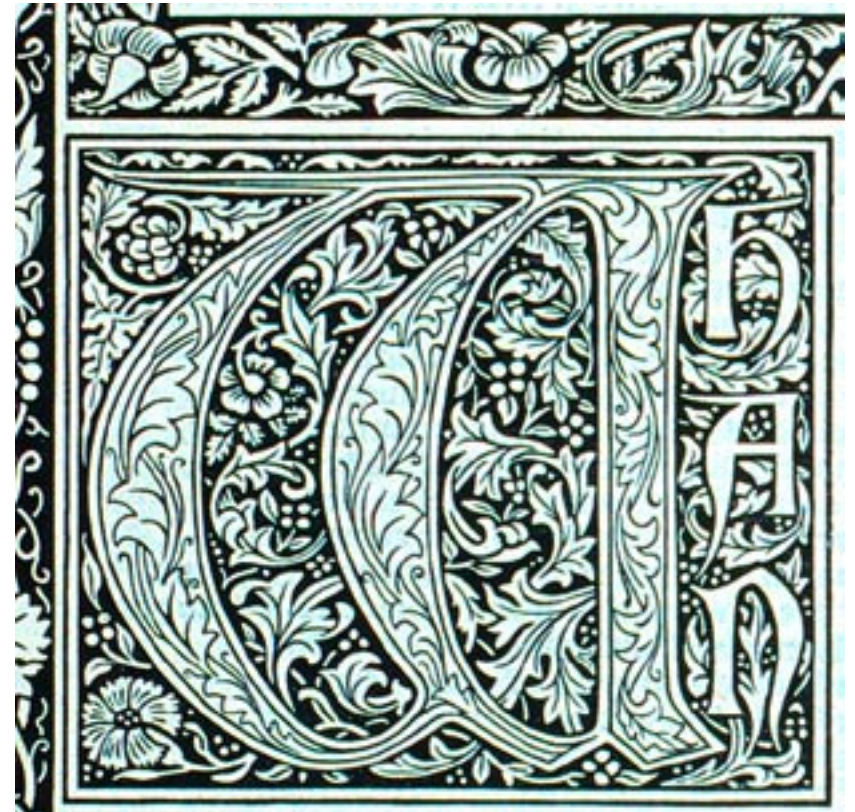
Beowulf, William Morris



The Works of Geoffrey Chaucer, William Morris, 1896



The Works of Geoffrey Chaucer, William Morris, 1896



The Works of Geoffrey Chaucer, William Morris, 1896



WOMANLY NOBLESSE.

Balade that Chaucier made.



O hath my herte caught
 in remembraunce
 Your beaute hool, and
 stedfast governaunce,
 Your vertues alle, and
 your hy noblesse,
 That you to serve is set
 at my plesaunce;
 So wel me lykth your
 womanly contenaunce,
 Your fresshe fetures and your comlinesse,
 That, whyl I live, my herte to his maistresse,
 You hath ful chose, in trew perséveraunce,
 Never to chaunge, for no maner distresse.



ARBITRARY "Standard"
 Essential = **B** = Form of **B**.
 Having a "distinctive"
 and proportionate structure"
 (a.)

The Dangers of a tendency to exaggeration of any feature

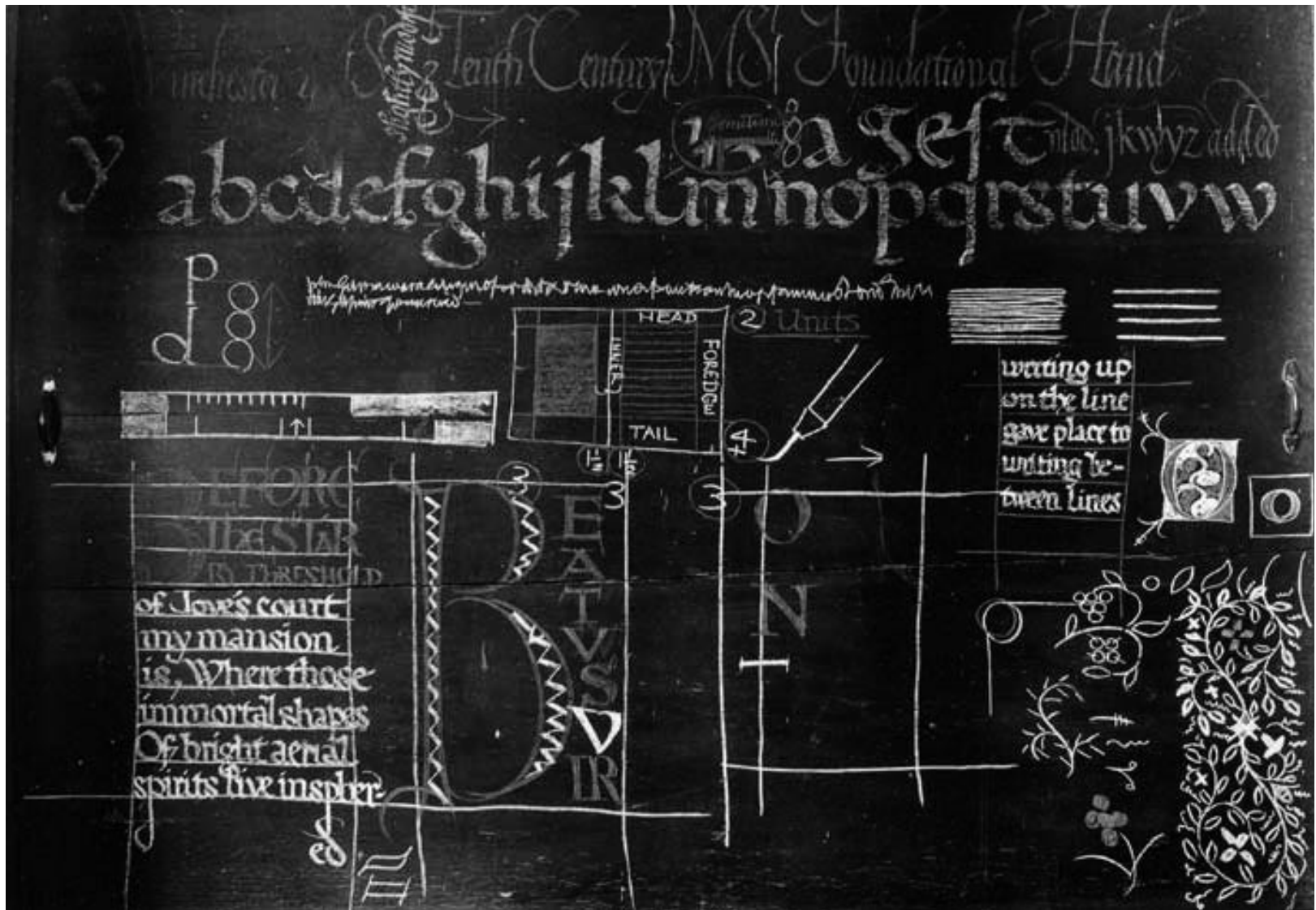
b. **c.** **d.** **e.**

f. **g.** **h.** **i.**

disproportion and indistinctness

k. **l.** **m.**

Note:
 a larger degree of exaggeration
 is permissible in Ornamental Forms.



Edward Johnston, blackboard demonstration, 1926

Dignus es, Domine Deus noster, accipere gloriam, et honorem, et virtutem: quia tu creasti omnia, et propter voluntatem tuam erant, et creata sunt.

And I saw in the right hand of him that sat on the throne a book written within and on the back, close sealed with seven seals. And I saw a strong angel proclaiming with a great voice, Who is worthy to open the book, and to loose the seals thereof? And no one in the heaven, or on

ANMUTHIGE GEGEND
 FAUST AUF BLUMIGEN RASEN GEBETTET,
 ERMÜDET, UNRUHIG, SCHLAFSUCHEND.

Dämmerung.
 Geister-Kreis schwebend bewegt, anmuthige
 kleine Gestalten.

ARIEL
 Gesang von Aeolsharfen begleitet.

WENN der Blüten Frühlings-Regen
 Ueber alle schwebend sinkt,
 Wenn der Felder grüner Segen
 Allen Erdgeborenen blinkt,
 Kleiner Elfen Geistergrösse
 Eilet wo sie helfen kann,
 Ob er heilig, ob er böse,
 Jammert sie der Unglücksman.

Die ihr diess Haupt umschwebt im luft'gen Kreise,
 Erzeugt euch hier nach edler Elfen Weise,
 Besänftiget des Herzens grimmen Strauss,
 Entfernt des Vorwurfs glühend bitter Pfeile,
 Sein Innres reinigt von erlebtem Graus.
 Vier sind die Pausen nächtiger Weile,
 Nun ohne Säumen fülle sie freundlich aus.
 Erst senkt sein Haupte auf's kühle Polster nieder,
 Dann badet ihn im Thau aus Lethe's Fluth:

11



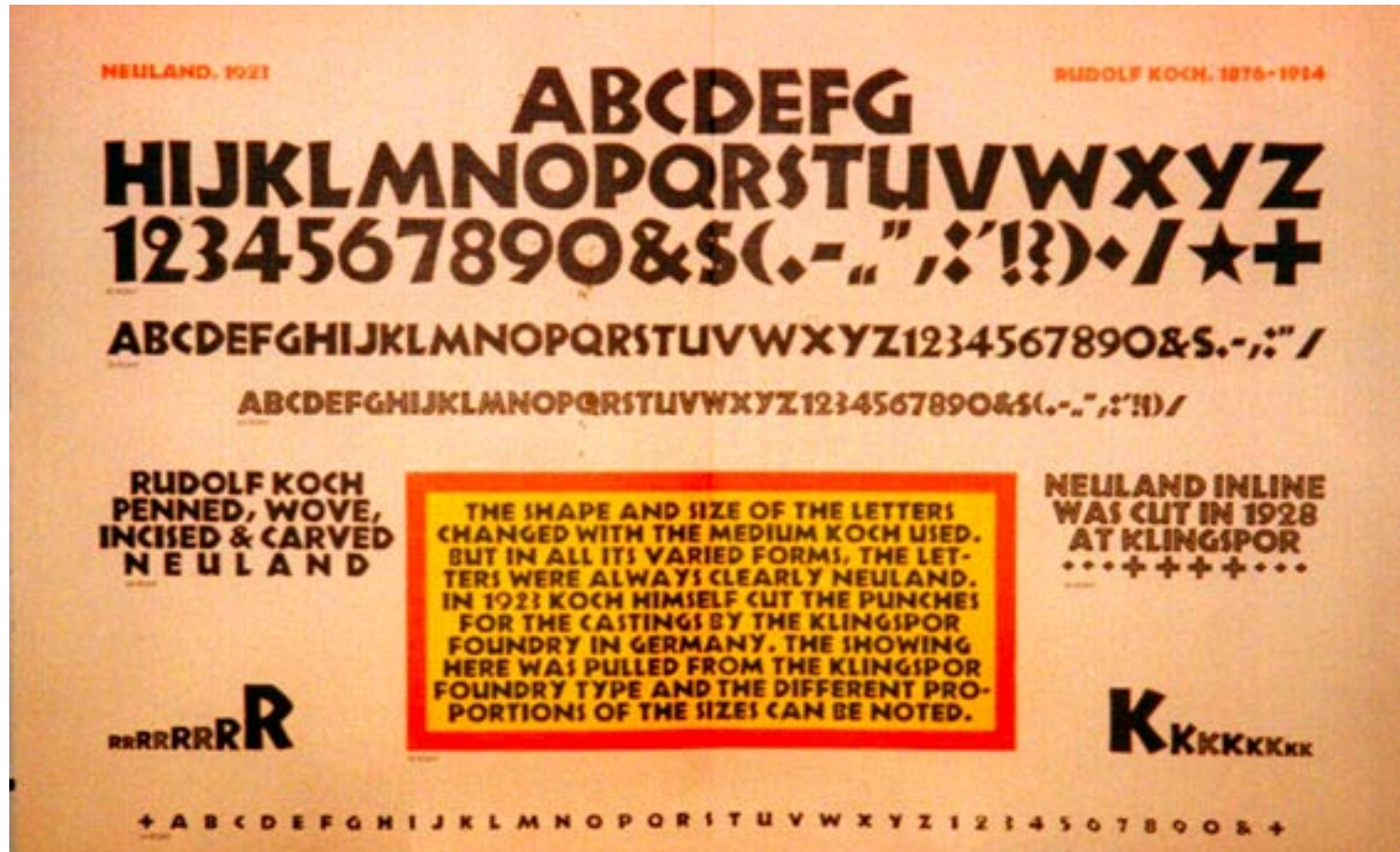




Edward Johnston, roundel re-design, 1918



DENNEINEJEGLICHEKUNST
ODERWERK  WIEKLEIN
SIE SEIEN  DAS SIND ALLE 
SAMT GNADEN  UND WIR
KET SIE ALLESAMT DER HEI+
LIGE GEIST  ZU NUTZ UND
ZU FRUCHT DER MENSCHEN
+ WÄRE ICH NICHT EIN PRIE
STER  UND WÄRE UNTER
EINER VERSAMMLUNG + ICH
NÄHME ES FÜR EIN GROSSES
DING  DAS ICH SCHUHE MA
CHEN KÖNNTE  UND ICH
WOLLTE AUCH GERNE MEIN
BROT MIT MEINEN HÄN 
DEN VERDIENEN  KINDER
★ DER FUSS NOCH DIE HAND
DIE SOLLEN NICHT DAS AUGE
SEIN WOLLEN  EIN JEGLI
CHER SOLL SEIN AMT TUN 
DAS IHM GOTT ZUGEFÜGT.



Metal type version of Neuland, 1930's

Schwabacher Deutsche Reichsbahn

Schwabacher Deutsche Reichsbahn

A B C D E F G H I J K L M N O P Q R S T U V W X Y Z Ä Ö Ü

a b c d e f g h i j k l m n o p q r s t u v w x y z ä ö ü

& # \$ % & # \$ % & # \$ % & # \$ %

0 1 2 3 4 5 6 7 8 9 . , : ; ? ! () / = , ' „ “

Die Vorlage zu dieser Schrift ist der Deutschen Malerzeitung „Die Mappe“, München, o.J., Band 46, Tafel 56, entnommen. Sie wird dort als „Schwabacher-Schrift (bei der Deutschen Reichsbahn verwendet)“ bezeichnet. Auf der Originalvorlage, die - wie damals üblich - im Hochdruckverfahren erstellt wurde, treten die für dieses Druckverfahren typischen Quetschränder besonders deutlich hervor. Um den authentischen Charakter der Schrift zu bewahren wurden die dadurch begründeten Rundungen übernommen. Üblicherweise werden heutzutage beim Digitalisieren alter Schriftmuster immer die allzu scharfen Kanten der Originallettern nachempfunden, was jene Schriften in der Regel als kalt und hart erscheinen lässt. Da gebrochene Schriften heute per toto als hart und schwer empfunden werden, wurde im vorliegenden Fall auf diese sachlich sicher richtige Vorgehensweise verzichtet. Copyright 1997 by ingoFont Augsburg, Ingo Zimmermann.